

ŠIFIRIB

Š T Á T N Y F O N D R O Z V O J A B Ý V A N I A





OBNOVA BYTOVÝCH DOMOV S PODPOROU ŠFRB PRE ROK 2022



**LEGISLATÍVNE
PREDPISY
ŠFRB
V ROKU
2022**

§

**zákon č. 150/2013 Z. z. o Štátnom fonde
rozvoja bývania v znení neskorších predpisov**

§

**vyhláška č. 284/2013 Z. z. o podrobnostiach
o výške poskytovanej podpory zo ŠFRB, o všeobecných
podmienkach poskytnutia podpory a o obsahu
žiadostí v znení neskorších predpisov**

ZMENA V PLATNOSTI OD
1. februára. 2022



KOMPLEXNÁ OBNOVA

ZVYŠOVANIE
ENERGETICKEJ
HOSPODÁRNOSTI
A ZNIŽOVANIE
NÁKLADOV
NA BÝVANIE



ZATEPLOVANIE
BYTOVÝCH
A RODINNÝCH
DOMOV



OBNOVITELNÉ
ZDROJE
ENERGIE



ODSTRÁNENIE
SYSTEMOVÝCH
PORÚCH



VÝMENA
A MODERNIZÁCIA
VÝŤAHOV



VÝMENA
SPOLOČNÝCH
ROZVODOV

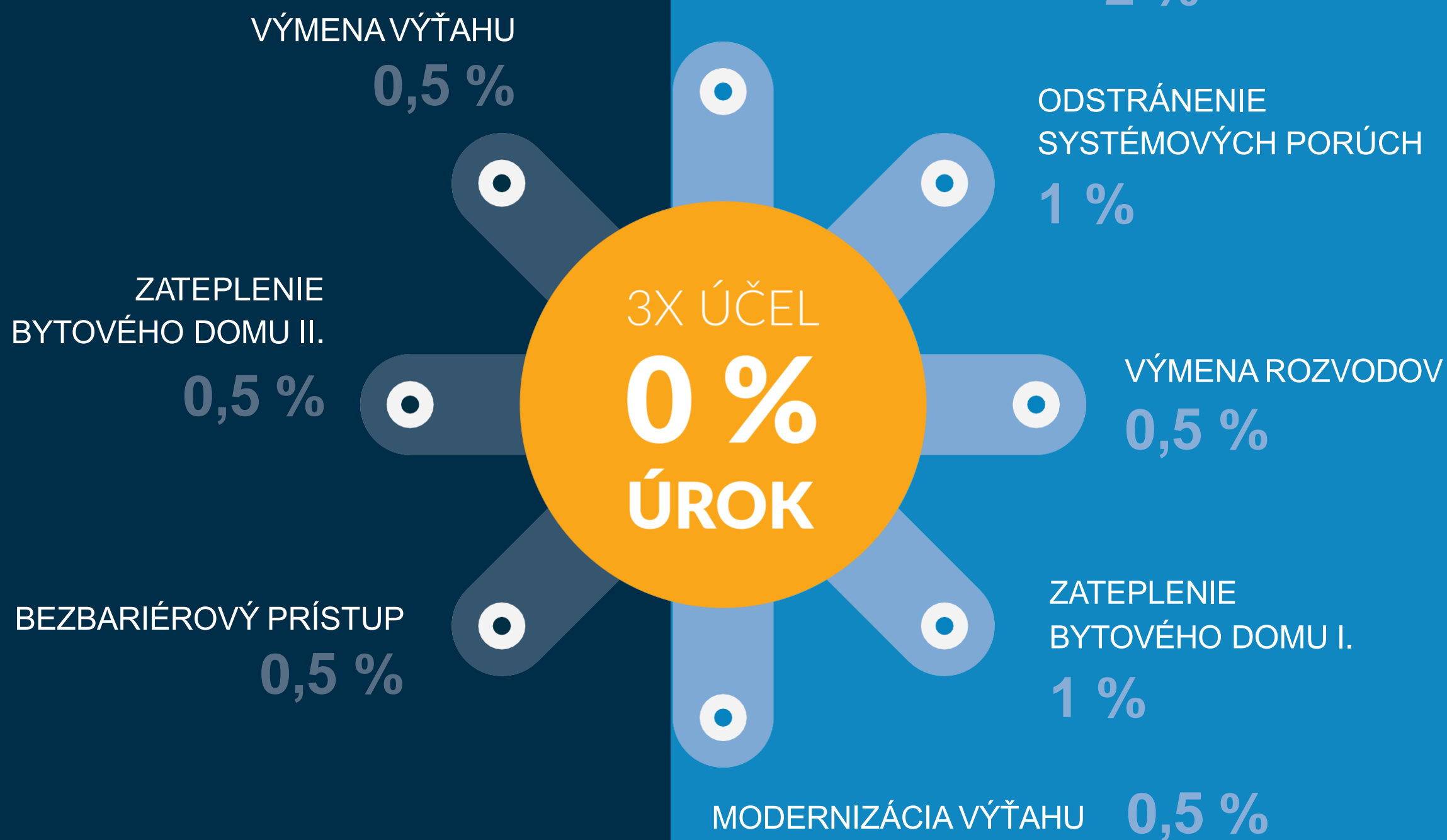


VYBUDOVANIE
BEZBARIÉROVÝCH
PRÍSTUPOV



ÚČELY A VÝŠKA ÚROKOVEJ SADZBY

100 %



75 %



ÚROKOVÁ
SADZBA
OD 0 %

NEMENNÁ
POČAS CELEJ
DOBY SPLATNOSTI
ÚVERU

0,5 – 2 %

1 TYP
OBNOVY

0,5 – 1 %

2 TYPY
OBNOVY

0 – 0,5 %

3 A VIAC
TYPOV
OBNOVY

CIEĽ



PREDĽŽENIE
ŽIVOTNOSTI



ÚSPORY
ENERGIÍ



ZNÍŽENIE
NÁKLADOV
NA BÝVANIE



ZMENA VÝŠKY PODPORY OD 1. 2. 2022

ÚČELY
A VÝŠKA
POSKYTNUTÉHO
ÚVERU

ZATEPLENIE BYTOVÉHO DOMU II.
200 EUR/m² PP
PODLAHOVEJ PLOCHY BYTU

ZATEPLENIE BYTOVÉHO DOMU I.
180 EUR/m² PP
PODLAHOVEJ PLOCHY BYTU

ODSTRÁNENIE SYSTÉMOVÝCH PORÚCH
105 EUR/m² PP

VÝMENA VÝŤAHU
70 000 EUR

MODERNIZÁCIA VÝŤAHU
50 000 EUR

VÝMENA ROZVODOV
105 EUR/m² PP

BEZBARIÉROVÝ PRÍSTUP
160 EUR/m²

INÁ MODERNIZÁCIA
95 EUR/m² PP



VÝHODNEJŠÍ
ÚVER

BEZÚROČNÝ ÚVER
VO VÝŠKE 100%
OBSTARÁVACEJ
CENY

DLHŠIA LEHOTA
SPLATNOSTI PRE
CELÝ ÚVER

VÝMENA VÝŤAHU
20 ROKOV

BEZBARIÉROVÝ
PRÍSTUP
20 ROKOV

ODSTRÁNENIE SYSTÉMOVÝCH
PORÚCH
20 ROKOV

MODERNIZÁCIA VÝŤAHU
20 ROKOV

VÝMENA ROZVODOV
20 ROKOV

INÁ MODERNIZÁCIA
20 ROKOV

25
ZATEPLENIE
BYTOVÉHO DOMU II

A1, A0

100 %



VŠETKY V KOMBINÁCII SO ZATEPLENÍM II
25 ROKOV



PARAMETRE PODPORY

TYP OBNOVY	LEHOTA SPLATNOSTI	% z OC	ÚROK	MAXIMÁLNY ÚVER
ZATEPLENIE BYTOVÉHO DOMU	20	75	1	180 € / m ² PP bytu
ZATEPLENIE BYTOVÉHO DOMU – ULTRANÍZKOENERGETICKÁ ÚROVEŇ	25	100	0,5	200 € / m ² PP bytu
ODSTRÁNENIE SYSTÉMOVEJ PORUCHY	20 / 25	75	1	105 € / m ² PP bytu
VÝMENA VÝŤAHU	20 / 25	100	0,5	70 000 € /výťah
MODERNIZÁCIA VÝŤAHU	20 / 25	75	0,5	50 000 € /výťah
VÝMENA SPOLOČNÝCH ROZVODOV PLYNU, ELEKTRINY, KANALIZÁCIE, VODY, TEPLA, VZT	20 / 25	75	0,5	105 € / m ² PP bytu
BEZBARIÉROVÝ PRÍSTUP DO BYTOV A NOVÝ VÝŤAH	20 / 25	100	0,5	160 € / m ² PP bytu
INÁ MODERNIZÁCIA BYTOVÉHO DOMU	20 / 25	75	2	95 € / m ² PP bytu



ŽIADATEĽ O PODPORU



VLASTNÍCI BYTOV A NEBYTOVÝCH PRIESTOROV ZASTUPENÍ SPRÁVCOM



VLASTNÍCI BYTOV A NEBYTOVÝCH PRIESTOROV



OBEC



V HLAVNOM MESTE SR BRATISLAVE A V MESTE KOŠICE AJ MESTSKÁ ČASŤ



SAMOSPRÁVNY KRAJ



INÁ PRÁVNICKÁ OSOBA SO SÍDLOM NA ÚZEMÍ SR



FYZICKÁ OSOBA



ZATEPLOVANIE – SPOLUFINANCOVANÉ ZO ŠTRUKTURÁLNYCH FONDŮV EÚ

A

ZATEPLOVANIE
BYTOVÝCH
A RODINNÝCH
DOMOV

1

STAVEBNÁ ÚPRAVA – ZATEPLENIE

- OBVODOVÉHO PLÁŠŤA
- STREŠNÉHO PLÁŠŤA
- STROPU MEDZI VYKUROVANÝM A NEVYKUROVANÝM PRIESTOROM
- VÝMENOU PÔVODNÝCH OTVOROVÝCH VÝPLNÍ

2

VYREGULOVANIE VYKUROVACEJ SÚSTAVY

MOŽNOSŤ POSKYTNÚŤ PODPORU NA ZATEPLENIE **EŠTE RAZ**
AK FOND POSKYTOL **MIN. 10 ROKOV** PRED PODANÍM ŽIADOSTI



PRÍRODNÉ ZDROJE, KTORÉ SA PRIRODZENE OBNOVUJÚ

A

OBNOVITELNÉ
ZDROJE
ENERGIE



SLNEČNÁ
ENERGIA



VETERNÁ
ENERGIA



GEOTERMÁLNA
ENERGIA



VODNÁ
ENERGIA



BIOMASA



ZARIADENIE NA
MECHANICKÉ
VETRANIE
SO SYSTÉMOM
REKUPERÁCIE TEPLA



SYSTÉMOVÉ PORUCHY

B

- VYSTUPUJÚCE SCHODISKOVÉ KONŠTRUKCIE
- BALKÓNY A LODŽIE
- ATIKA
- OBVODOVÝ PLÁŠŤ

**KAŽDÁ NOVÁ KONŠTRUKCIA ROZŠIRUJÚCA PÔDORYSNÚ PLOCHU
BYTOVÉHO DOMU MUSÍ BYŤ ODSÚHLASENÁ 100% VLASTNÍKOV BYTOV A NB**



! KOLAUDAČNÉ ROZHODNUTIE BOLO VYDANÉ
PRED 1. 1. 1994



VÝMENA ALEBO MODERNIZÁCIA VÝŤAHU

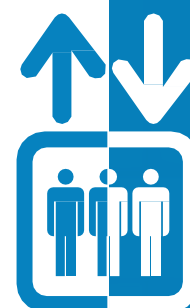
C

MODERNIZÁCIA
ALEBO
REKONŠTRUKCIA
BYTOVÉHO
DOMU

100 %

VÝMENA VÝŤAHU

100% / 70 000 € VÝŤAH



75 %

MODERNIZÁCIA VÝŤAHU

75% / 50 000 € VÝŤAH



VÝMENA SPOLOČNÝCH ROZVODOV

C

MODERNIZÁCIA
ALEBO
REKONŠTRUKCIA
BYTOVÉHO
DOMU

- PLYNU
- ELEKTRINY
- KANALIZÁCIE
- VODY
- VZDUCHOTECHNIKY
- TEPLA



**PODPORU NIE JE MOŽNÉ POSKYTNÚŤ NA
ZRIADENIE NOVEJ KOTOLNE**



STAVEBNÁ ÚPRAVA SPOLOČNÝCH ČASTÍ A ZARIADENÍ BYTOVÝCH DOMOV

C

KTOROU SA UMOŽNÍ PRÍSTUP DO BYTOV PRE OSOBY S OBMEDZENOU SCHOPNOSŤOU POHYBU

MODERNIZÁCIA
ALEBO
REKONŠTRUKCIA
BYTOVÉHO
DOMU



- RODIČIA S KOČÍKMI



- DÔCHODCOVIA



- VOZIČKÁRI (MOŽNOSŤ
VYBUDOVAŤ NOVÝ VÝŤAH)



INÁ MODERNIZÁCIA – STAVEBNÉ PRÁCE NEOBSIAHNUTÉ V INÝCH ÚČELOCH

C

MODERNIZÁCIA
ALEBO
REKONŠTRUKCIA
BYTOVÉHO
DOMU

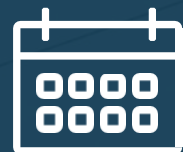
- SANÁCIA VLHKÉHO MURIVA, OPRAVA SCHODISKA, VÝMENA ZÁBRADLIA,...
- OPRAVY FASÁDY, OPRAVY A VÝMENA STREŠNEJ KRYTINY,...
- MALIARSKE A NATIERAČSKÉ PRÁCE V SPOLOČNÝCH PRIESTOROCH,...



**MOŽNOSŤ VYBUDOVAŤ NOVÝ VÝŤAH A NOVÉ BÁLKÓNY,
AK SA TÝM ROZŠIRUJE PÔDORYSNÁ PLOCHA BYTOVÉHO
DOMU POTREBNÝ SÚHLAS 100% VLASTNÍKOV BYTOV A NB**



PREDKLADANIE ŽIADOSTI O ÚVER



TERMÍN PODANIA ŽIADOSTI

15. 1. – 30. 9. PRÍSLUŠNÉHO KALENDÁRNEHO ROKA



MIESTO PODANIA ŽIADOSTI

MESTSKÝ ÚRAD V SÍDLE OKRESU PODĽA MIESTA STAVBY



POSTUP PRI PREDKLADANÍ ŽIADOSTI O ÚVER

ZMENA POSTUPU PREDLADANIA ŽIADOSTI

- ŽIADATEĽ PREDKLADÁ ŽIADOSŤ V LISTINNEJ PODOBE ŠFRB PROSTREDNÍCTVOM MESTSKÉHO ÚRADU (MÚ) V SÍDLE OKRESU PODĽA MIESTA STAVBY.
- PRACOVNÍK MÚ BEZPROSTREDNE PO DORUČENÍ ŽIADOSTI ZAEVIDUJE ŽIADOSŤ DO SYSTÉMU ELEKTRONICKÉHO PRÍJMU ŽIADOSTÍ (EPŽ), KTORÝ AUTOMATICKY VYGENERUJE PORADOVÉ ČÍSLO ŽIADOSTI V CELKOVOM PORADOVNÍKU ŠFRB.
- PRACOVNÍK MÚ OVERÍ ÚPLNOSŤ NÁLEŽITOSTÍ ŽIADOSTI V PORADÍ PODĽA DORUČENIA ŽIADOSTI **DO 15 PRACOVNÝCH DNÍ** ODO DŇA JEJ DORUČENIA. KOMPLETNÚ ŽIADOSŤ **BEZODKLADNE** ODOŠLE NA FOND V PORADÍ PODĽA DORUČENIA ÚPLNEJ ŽIADOSTI.
- AK SÚ V ŽIADOSTI NEDOSTATKY VYZVE ŽIADATEĽA, ABY V LEHOTE **DO 10 PRACOVNÝCH DNÍ OD DORUČENIA PÍSOMNEJ VÝZVY** DOPLNIL ŽIADOSŤ.
- FOND O ŽIADOSTI ROZHODNE NAJNESKÔR DO 31. DECEMBRA PRÍSLUŠNÉHO KALENDÁRNEHO ROKA.
- FOND ŽIADOSŤ POSÚDI A OZNÁMI ŽIADATEĽOVI MOŽNOSŤ POSKYTNUTIA PODPORY V ZÁKONNÝCH LEHOTÁCH. FOND O ŽIADOSTI ROZHODNE NAJNESKÔR DO 31. DECEMBRA PRÍSLUŠNÉHO KALENDÁRNEHO ROKA.



PREDĹŽENIE LEHOTY SPLATNOSTI AŽ 25 ROKOV

VÝHODY FINANCOVANIA ZO ŠFRB

- ✓ VÝŠKA ÚROKOVEJ SADZBY UŽ OD 0,00%
- ✓ VÝŠKA ÚVERU AŽ DO 100% OBSTARÁVACEJ CENY
- ✓ GARANCIA ÚROKU POČAS CELEJ DOBY SPLÁCANIA
- ✓ POPLATOK ZA ZRIADENIE ÚČTU 0,00 EUR
- ✓ MESAČNÝ POPLATOK ZA VEDENIE ÚČTU 0,00 EUR
- ✓ ZDROJE ŠTRUKTURÁLNYCH FONDŮ EÚ



VÝHODY FINANCOVANIA ZO ŠFRB

Príklad financovania obnovy bytových domov Zateplenie 100% z ON a lehota splatnosti 25 rokov

Tabuľka pre výpočet maximálnej výšky úveru								
Typ obnovy:	Obstarávacia cena /€/	Max. úver	Posudzovaný údaj		Max. úver /€/ podľa typu obnovy		Max. možný úver /€/	Úrok %
Zateplenie bytového domu (max. 100 % ON)	245 000,00	245 000,00	podlahová plocha bytov v m ²	2 650,00	max. 200 €/m ² podl. plochy bytu	530 000,00	245 000,00	0,5%
Výmena výťahu (max. 100 % ON)	53 000,00	53 000,00	počet výťahov, ktoré sa vymieňajú	1,00	max. 70 000 € na 1 výťah	70 000,00	53 000,00	0,5%
Výmena spoločných rozvodov plynu, elektriny, kanalizácie, vody, vzduchotechniky a tepla v bytovom dome (max. 75 % ON)	62 000,00	46 500,00	podlahová plocha bytov v m ²	2 650,00	max. 105 €/m ² podl. plochy bytu	278 250,00	46 500,00	0,5%
Iná modernizácia bytového domu (max. 75 % ON)	14 000,00	10 500,00	podlahová plocha bytov v m ²	2 650,00	max. 95 €/m ² podl. plochy bytu	251 750,00	10 500,00	2,0%
Spolu	374 000,00	355 000,00				1 130 000,00	355 000,00	0,0%
Maximálny úver v €	355 000,00							
Požadovaný úver v €	355 000,00		Podlahová plocha bytov v m ²	2 650,00				

Výška úveru	Úroková sadzba	Lehota splatnosti	Výška splátky	Celkové preplatenie na úrokoch
355 000,00 €	0,00%	25 rokov	1 183,33 €	0,00 €
	0,00%	20 rokov	1 479,17 €	0,00 €
	0,50%	20 rokov	1 555,73 €	18 389,51 €
	1,00%	20 rokov	1 634,83 €	37 387,07 €
	2,00%	20 rokov	1 800,56 €	77 196,08 €

Žiadne
ďalšie poplatky !

Ing. Juraj Bartoš

Juraj.bartos@sfrb.sk

ĎAKUJEM

info@sfrb.sk | www.sfrb.sk